

平成30年度

高年齢者雇用開発 フォーラムのご案内

高年齢者雇用開発コンテスト表彰式

厚生労働省との共催により、高年齢者が働きやすい職場環境にするために企業等が行った創意工夫の事例を募集した「平成30年度高年齢者雇用開発コンテスト」の表彰式及び記念講演を行います。また、コンテスト入賞企業等による事例発表や、学識者を交えたトークセッションを実施し、企業における高年齢者雇用の実態に迫ります。

「人生100年時代」の中で、「年齢にかかわらずいきいきと働ける社会」を築いていくために、企業や個人がどのように取り組んでいけばよいかを一緒に考える機会にしたいと思います。

参加
無料

日時 平成30年10月3日(水) [11:00~16:10]
受付開始 10:00~

場所 イイノホール (東京都千代田区内幸町 2-1-1 飯野ビル)

定員 400名(先着順) ※申込方法・会場アクセスは裏面をご参照ください

プログラム

【11:00~12:00】👉 高年齢者雇用開発コンテスト表彰式

厚生労働大臣表彰及び独立行政法人高齢・障害・求職者雇用支援機構理事長表彰

【12:00~13:00】👉 (休憩)

【13:00~14:00】👉 記念講演

「生涯現役社会の条件」

清家 篤氏 日本私立学校振興・共済事業団 理事長
前慶應義塾長

<略歴>

専門は労働経済学、高齢社会論。
2018年4月より現職。1992年同大学商学部教授を経て、
2009年5月から2017年5月まで慶應義塾長。
現在、慶應義塾大学客員教授、慶應義塾学事顧問を兼務。
その他、社会保障制度改革推進会議議長、経済社会総合研究所名誉所長など。
著書に『金融ジェロントロジー』(東洋経済新報社2017年)、
『雇用再生』(NHKブックス2013年)など多数。



【14:00~15:00】👉 事例発表 コンテスト入賞企業等 3社程度

【15:00~15:10】👉 (小休憩)

【15:10~16:10】👉 トークセッション「生涯現役」を現場から考える

パネリスト コンテスト入賞企業等 3社程度

コーディネーター 内田 賢氏 東京芸芸大学 教育学部 教授

雇用相談コーナー

【12:00~16:30】

●企業の人事管理に関するご相談にお応えします。

資料配付、ポスター・パネル展示

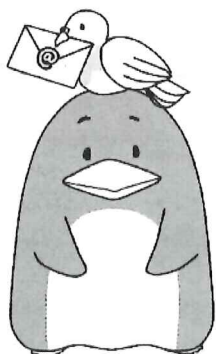
【11:00~16:30】

●当機構の調査研究成果や各種事業について、パネル等の展示及び資料配付を行います。

主催 厚生労働省、独立行政法人高齢・障害・求職者雇用支援機構

参加申込方法

次の【申込必要事項】をメール本文にご記入いただき、メールのタイトルを「フォーラム申込み」として、**平成30年9月26日（水）**までに、**con2018@jeed.or.jp**あてにメールをお送りください。折り返し、お申込み受付確認のメールをお送りいたします。（土日祝日など休日の場合や混雑状況により、ご連絡が遅くなる場合があります。）

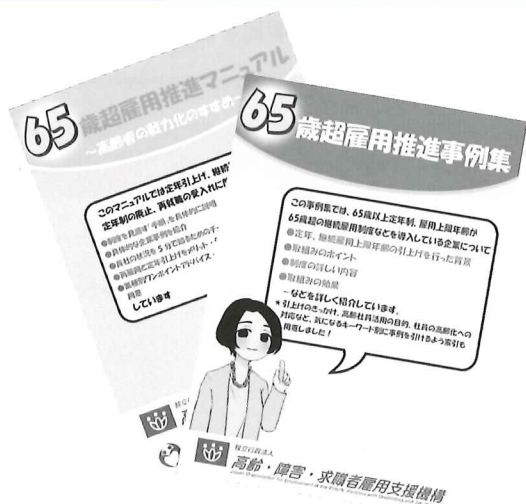


申込必要事項

- ① 参加者のお名前（ふりがな）
 - ② 会社名
 - ③ 参加者の役職
 - ④ 業種
 - ⑤ 企業全体の従業員数（おおよそで結構です）
- ★②～⑤は企業関係者の方のみご記入ください

フォーラムの参加申込みによりいただいた個人情報については、本フォーラム実施のためにのみ利用させていただきます。利用目的の範囲内で適切に扱うものとし、法令で定められた場合を除き、第三者には提供いたしません。

資料のご紹介



当機構では、65歳以上への定年延長や、65歳を超える継続雇用延長を検討されている企業向けのマニュアルを作成しています。29年度発行の「65歳超雇用推進マニュアル（その2）」は、業種別ワンポイントアドバイスや就業規則（参考例）など、役立つ情報を豊富に掲載しています。

また「65歳超雇用推進事例集」では、65歳超の雇用に取り組む先進企業の中から、23事例を詳しく紹介しています。定年・継続雇用制度別、キーワード別、地域別などの索引付きです。

詳しくは、「65歳超雇用推進マニュアル」で検索してください。

65歳超雇用推進マニュアル

検索

会場アクセス



- 東京メトロ 日比谷線・千代田線…霞ヶ関駅 C4 出口 直結
- 東京メトロ丸ノ内線……………霞ヶ関駅 B2 出口 徒歩3分
- 東京メトロ銀座線……………虎ノ門駅 9番出口 徒歩3分
- 東京メトロ有楽町線……………桜田門駅 5番出口 徒歩10分
- JR 山手線・京浜東北線・東海道線・横須賀線・都営地下鉄浅草線 ゆりかもめ……………新橋駅 徒歩10分
- 都営地下鉄三田線……………内幸町駅 A7 出口 徒歩3分

お問合せ先



独立行政法人

高齢・障害・求職者雇用支援機構

雇用推進・研究部 研究開発課

TEL:043-297-9527

FAX:043-297-9550